



# PROTOCOLO GENERAL

Para el retorno seguro a las actividades académicas  
en las sedes de **American School Way S.A.S**

**AÑO 2021**



# ALCANCE

Aplica para todos los trabajadores, estudiantes, visitantes, contratistas y proveedores de **American School Way**.

# OBJETIVO

Establecer las estrategias, medidas y normas de bioseguridad con el fin de prevenir el riesgo de transmisión del **virus coronavirus SARSCov-2 COVID-19**, durante el desarrollo de las labores administrativas y académicas en las sedes de **AMERICAN SCHOOL WAY S.A.S** a nivel nacional.



# RESPONSABILIDADES DE LOS ESTUDIANTES



#ASWEsLugarSeguro



Cumplir con todos los protocolos y medidas de prevención establecidos por la Institución.

---



Realizar la autoevaluación de síntomas diariamente, como medida de salud pertinente antes de ingresar a las Sedes.

---



Mantenerse informados acerca de las recomendaciones para evitar contagio del covid-19.

---



Usar adecuadamente el tapabocas y mantenerlo de forma obligatoria.

---



Permitir la toma diaria de temperatura.

---



Cumplir la distancia física mínima de 2 metros en zonas comunes y 1 metro dentro de los espacios de formación o la que defina la Institución, acorde a la legislación vigente.

---



Lavar sus manos con agua y con jabón de manera regular, cuando se encuentre en las instalaciones de la sede.



Al finalizar clase no debe permanecer en las sedes, si no tiene programada una próxima clase.

---



Implementar el lavado de manos con el protocolo definido por AMERICAN SCHOOL WAY.

---



Adoptar las medidas de autocuidado de la salud y reportar las alteraciones de su estado, especialmente las relacionadas con enfermedad respiratoria.

---



Participar en las campañas que adelante la institución como mecanismo de prevención de riesgo de contagio del COVID-19.





# DESCRIPCIÓN DE ACTIVIDADES ENFOCADAS A LA PREVENCIÓN DEL CONTAGIO DEL COVID-19



#ASWEsLugarSeguro



---

## ASPECTO

---

**1**

**Reporte de síntomas diarios relacionados al COVID – 19, por parte de estudiantes**

---

## ACCIONES DE CONTROL

---

### **Estudiantes**

Los estudiantes al momento de programar clases deben diligenciar el formulario de Auto reporte de Condiciones de Salud <https://bit.ly/3gdaACp>, que se encuentra disponible en la plataforma de Blocks, el cual busca identificar si el estudiante cuenta con alguna restricción de estado de salud asociados a coronavirus COVID-19, que le impida tomar clases de manera presencial en la sede.

En la Encuesta de síntomas diarios se identificará sintomatología actual, como dolor de cabeza, malestar general, congestión nasal, dolor de garganta, fiebre mayor a 37.5°C, o si el estudiante ha tenido contacto con personas sospechosas de contagio o positivo para covid-19 en los últimos días, medidas que requieren de supervisión.

### **NOTA:**

Al llegar a la sede, los estudiantes nuevamente deben realizar la encuesta diaria de síntomas asociados a COVID-19, pues los síntomas pueden variar de un día a otro.

Si el estudiante presenta algún síntoma no se permitirá acceder a las clases de manera presencial y se dará la opción de tomarlas desde la virtualidad.

---



---

## ASPECTO

---

2

### Control de ingreso a la sede

---

## ACCIONES DE CONTROL

---

Para el ingreso a la sede se deben tener en cuenta los siguientes lineamientos:

- Presentar soportes del diligenciamiento del test de síntomas asociados a COVID-19, disponible en la página <https://regreso.asw.edu.co/>.
- Aplicación de gel antibacterial en manos antes del ingreso a las instalaciones.

### Condiciones generales

Cuando se identifique en el diligenciamiento del test que el visitante ha estado en contacto con una persona contagiada por COVID -19, o que cuente con síntomas como fiebre superior 37.5 °C, u otros síntomas de los relacionados en el formulario, no deberán permitir el ingreso de la personas a las instalaciones, reportaran al Jefe Inmediato y a la Coordinación de Seguridad y Salud en el Trabajo.

### NOTA:

No se le permitirá el ingreso a las personas que no porten el tapabocas e incumplan con las medidas de etiqueta respiratoria.

---





---

## ASPECTO

---

**3**

**Distanciamiento  
social**

---

## ACCIONES DE CONTROL

---

### **Recomendaciones para estudiantes**

- Garantizar el distanciamiento físico de:
  - 1 metro al interior de las aulas.
  - 2 metros en zonas comunes (incluye baños, pasillos, recepción, entre otras).
- Respetar y cumplir la señalización de distanciamiento ubicada en las diferentes áreas de la sede, al igual que la relacionada con el aforo permitido.



# **SINTOMAS DE ALERTA PARA NO ASISTIR A LAS SEDES**



**#ASWEsLugarSeguro**



# RECONOCE LOS SIGNOS Y SÍNTOMAS

EL PUNTO 1, SÍ  
EL PUNTO 2, SÍ  
Y ALGUNO DE LOS OTROS SÍNTOMAS  
**ACUDE A TU MÉDICO PARA VALORACIÓN**

**1**

En los últimos 14 días  
haya presentado fiebre y/o tos

**2**

Haber estado en contacto con un  
caso confirmado o bajo investigación

Dolor de garganta al  
pasar saliva

Dolor de cabeza

Perdida del gusto  
y del olfato

Dificultad  
para respirar

Dolor muscular

Dolor en  
articulaciones

Diarrea / vómito





# MEDIDAS GENERALES DE PREVENCIÓN

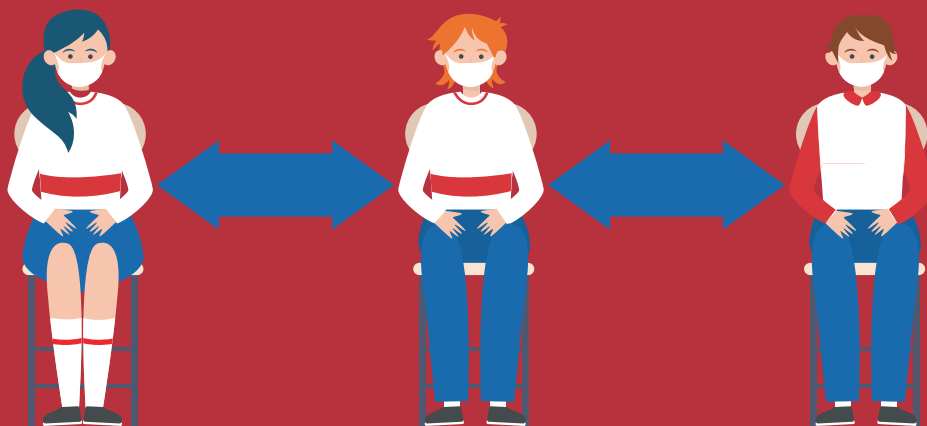


#ASWEsLugarSeguro



# ANTES DE SALIR DE CASA

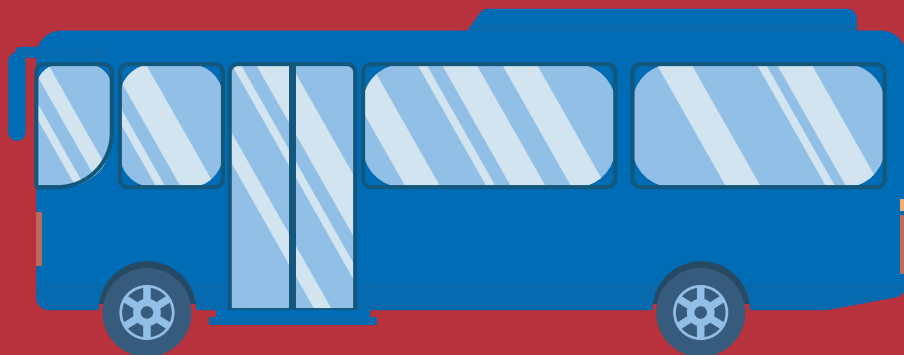
- Revisar su estado de salud, tener temperatura menor a 37.5 ° C y no presentar los siguientes síntomas: dolor de garganta, congestión nasal, tos, fatiga, dificultad para respirar, escalofrío y/o dolor muscular, según las indicaciones del Protocolo de verificación del estado de salud y control de temperatura.
- Realizar el lavado de manos durante 20 segundos antes de salir de casa.
- Evita usar accesorios como pulseras, anillos, reloj, cadenas, entre otros.
- Las personas de cabello largo lo deben llevar recogido.
- Lavar las manos de acuerdo al protocolo establecido.
- El tapabocas debe ponerse justo antes de Salir de casa.



# DURANTE LOS DESPLAZAMIENTOS

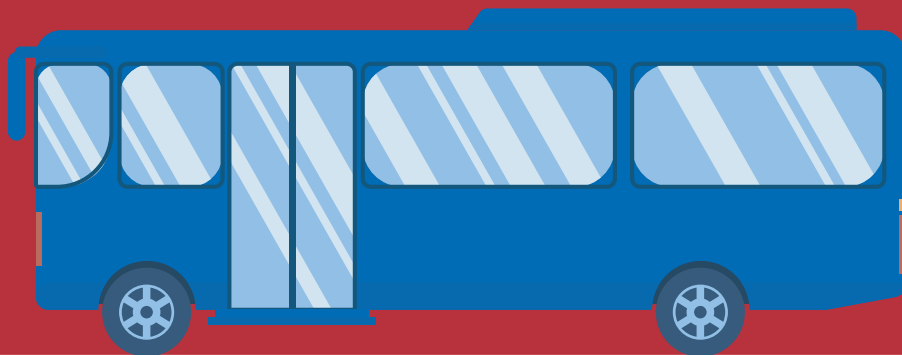
- Evite el contacto físico con otras personas como saludar de mano, beso o abrazarse.
- En lo posible no visitar lugares diferentes a las instalaciones de la sede para evitar el riesgo de contagio.
- Cumplir con medidas de etiqueta respiratoria.
- Visite solo los lugares estrictamente necesarios.
- Evite lugares donde se observen conglomeración de personas.
- Evitar el consumo de alimentos durante el recorrido.
- Asegure mantenerse a 1.5 o 2 metros de distancia de otras personas.





# EN TRANSPORTE PÚBLICO

- > Use tapabocas.
- > Intente desplazarse en transporte que no cuente con aglomeraciones.
- > Conserve una distancia con los otros pasajeros mínima de 1 metro.
- > Limite el contacto con las siguientes superficies: Barandas, puertas, ventanas, sillas.
- > Evite tocarse la cara.
- > Evitar el uso de teléfono celular.
- > Asegure que las ventanas de los autobuses se encuentren abiertas y se facilite la ventilación.



# EN TRANSPORTE PÚBLICO

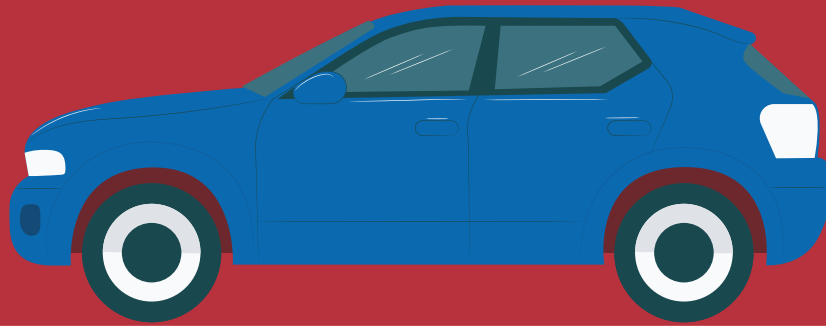
- Teniendo en cuenta el riesgo de contagio presente en los medios de transporte público, procurare hacer uso de vehículo particular, motocicleta, bicicleta, o ir a pie al trabajo. Estas opciones ayudarán a que en los sistemas masivos se respete el % mínimo de ocupación permitido para su operación.
- Afuera de los vehículos de transporte público debe mantener entre pasajeros una distancia mínima de dos metros.
- Para pagar el servicio de transporte público es deseable que al entregar el dinero o recibir el cambio, este sea manipulado en bolsas plásticas.
- Garantice el cumplimiento de las franjas de horarios dispuestos para desplazamiento, de acuerdo a las directrices de la Alcaldía local.
- Mantenga en lo posible gel antibacterial en su bolso, cartera o morral para aplicación al subir y bajar del transporte público.



# SI HACE USO DE BICICLETA O MOTOCICLETA

PARA SU TRASLADO DESDE Y HACIA LAS SEDES DE AMERICAN SCHOOL WAY:

- Debe utilizarse con todos los elementos de protección como el casco, elementos reflectivos y tapabocas.
- Antes de subir a la motocicleta o bicicleta desinfecte asiento y manubrio y controles de uso frecuente.
- Desinfecte todos los elementos de seguridad casco, guantes, gafas, chalecos, rodilleras, entre otros antes y después de cada uso.
- Haga uso del tapabocas durante todo el desplazamiento.
- Los bici-usuarios deberán mantener un distanciamiento de por lo menos dos metros entre uno y otro, y no desplazarse en fila, sino en diagonal.
- Cumplir normas de seguridad vial.
- Evitar el uso compartido de estos medios de transporte, de igual manera de elementos de protección personal.



## EN VEHÍCULOS PARTICULARES:

- Antes de subir al carro, abra las puertas y permita que se ventile durante un par de minutos.
- Limpie con desinfectante o alcohol manijas de puertas, timón, palanca de cambios, hebilla de cinturón de seguridad, radio, controles de ventanas y comandos de uso frecuente de su vehículo.
- No movilice más de 2 personas para asegurar mantener la distancia mínima entre pasajeros.
- Circule con ventanas abiertas.
- Haga uso del tapabocas durante todo el desplazamiento.
- Al llegar a la casa, es recomendable quitarse los zapatos y lavar la suela con agua y jabón. Además, bañarse abundante agua y jabón.



# LAVADO DE MANOS



#ASWEsLugarSeguro



# MOMENTOS DE LAVADO DE MANOS

- > **Antes, durante y después** de preparar la comida.
- > **Antes de** tocarse los ojos, la nariz o la boca porque así es como los gérmenes ingresan a nuestro cuerpo.
- > **Antes de** ingresar al salón de clases.
- > **Antes de** comer.
- > **Antes y después de** cuidar a alguien en casa que está enfermo.
- > **Antes y después de** usar el baño.
- > **Después de** sonarse la nariz, toser o estornudar.
- > **Después de** tocar un animal, alimento para animales o desechos de animales.
- > **Después de** tocar residuos contaminados.
- > **Después de** haber estado en un lugar público y haber tocado un elemento o superficie que otras personas puedan tocar con frecuencia, como manijas de puertas, mesas, bombas de gasolina, carros de compras o cajas registradoras / pantallas electrónicas, etc.
- > **Después de** hacer uso de transporte publico transporte.







# DESINFECCIÓN DE MANOS CON GEL ANTIBACTERIAL



1 Tome una gota del tamaño de una moneda en su palma



2 Extienda el desinfectante y frote las palmas



3 Frote las puntas de cada mano con la palma de la otra



4 Frótese las manos hasta que estén secas

# LAVADO DE MANOS CON AGUA Y JABÓN



1 Moja tus manos



2 Aplícate jabón



3 Frote las palmas



4 Enjabona la parte trasera



5 Frote entre tus dedos



6 Frote los nudillos juntos



7 Limpia los pulgares



8 Lávate las manos



9 Seca tus manos



10 Manos limpias



# ETIQUETA RESPIRATORIA



#ASWEsLugarSeguro



# ¿SABES ESTORNUDAR CORRECTAMENTE?

Evitar contagiar a los demás

---

Cubre tu nariz y boca al toser o  
estornudar con un pañuelo  
desechable

---

Utiliza el ángulo interno del  
brazo, nunca con las manos

---

Lava tus manos frecuentemente  
con agua y jabón, de preferencia  
líquido





# UTILIZA EL TAPABOCAS CORRECTAMENTE



**1. Antes de tocar un tapabocas limpio:** lávese las manos con agua y jabón.

**2. Revise el tapabocas:** una vez que haya tomado un tapabocas nuevo (sin uso), asegúrese de que no tenga defectos agujeros ni desgarros en el material. Si el tapabocas tiene alguna de estas deficiencias, deposítelo en los recipientes de color rojo y use otro nuevo.

**3. Oriente la parte superior del tapabocas correctamente:** para que el tapabocas quede lo más cerca posible de la piel, tenga en cuenta que la parte superior del mismo tiene un borde flexible, pero rígido, en alambre, que puede moldear alrededor de la nariz. Asegúrese de que ese lado esté orientado hacia arriba antes de colocarse el tapabocas.

**4. Asegúrate de que el lado correcto del tapabocas quede hacia afuera:** el interior de la mayoría de los tapabocas es de color blanco, mientras que el exterior es de otros colores. Antes de ponérselo, revise que el lado blanco vaya hacia su cara.

**5. Ajuste la pieza que va en la nariz:** ahora que el tapabocas está en su lugar, use el dedo índice y el pulgar para pellizcar la parte flexible de su borde superior, alrededor del puente de la nariz.

**6. Ajuste el tapabocas en su cara y debajo de la barbilla:** una vez que el tapabocas está totalmente asegurado, acomódelo para que cubra la cara y la boca, de modo que el borde inferior quede debajo de la barbilla.



# RECOMENDACIONES DE VESTUARIO



#ASWEsLugarSeguro



# RECOMENDACIONES DE VESTUARIO



Se sugiere mantener el pelo recogido.

---

En lo posible evita el uso de joyas, relojes y accesorios.

---

Evita la barba

---

No uso de corbata

---

Asiste con los elementos estrictamente necesarios, llaves y maletas

---

Usa preferiblemente un vestuario que cubra la piel de los brazos y las piernas

---

Es recomendado usar zapatos cerrados







# DISTANCIAMIENTO FÍSICO



#ASWEsLugarSeguro



# FORMAS DE SALUDAR



Con el pie



Agitando las manos



Rocker



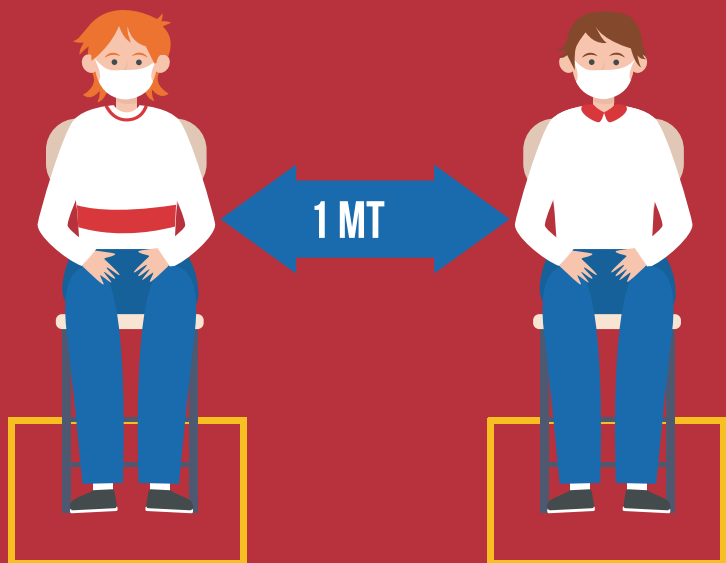
Juntando las manos



Con los codos



Militar



## SALONES

El distanciamiento en los salones es de **1 metro (Resolución 1721 de 2020 numeral 3.1)** y la ubicación de las sillas está demarcada en el piso.



# ZONAS COMUNES

Las siguientes zonas hacen parte de las zonas comunes: Pasillos, recepción, baños, oficina académica.

El distanciamiento estipulado en estas zonas es de 2 metros, adicional se ha definido una capacidad máxima por espacio de acuerdo a los lineamientos de distanciamiento físico de las autoridades nacionales y locales.

**Importante:** Cada zona está señalizada con el aforo máximo permitido. Cada persona, antes del ingreso, debe verificar si puede o no ingresar.





# ASENSOR



Los ascensores estarán fuera de servicio, se recomienda el uso de escaleras.

**Se prioriza el uso de ascensor para personas que lo necesiten por condición de movilidad reducida.**

Se debe mantener un distanciamiento físico de dos metros evitando el contacto directo y limitando la capacidad a una sola persona por trayecto.





# LIMPIEZA Y DESINFECCIÓN DE EQUIPOS MÓVILES



#ASWEsLugarSeguro



# ¿CÓMO DESINFECTAR TU CELULAR DEL COVID-19?

El coronavirus puede permanecer hasta 9 días en superficies metal, cristal o plástico. Un celular tiene 10 veces más bacterias que la tapa de un inodoro.

## RECOMENDACIONES

- 1** Limpiar de manera regular telefonos, computadoras, tablets, etc, que se toca con frecuencia y están cerca de la boca y nariz.
- 2** Lavarse las manos con agua y jabón cada vez que se deje de utilizar el celular.

## LIMPIEZA SEGURA

- 1** Desenchufa y apaga el celular.
- 2** Se recomienda usar una mezcla de agua con alcohol con medidas de la misma porción.
- 3** Empapar un paño de gamuza suave y tener otro a mano para secarlo inmediatamente.



## ! EVITAR

- Acohol sin diluir
- Gel desinfectante en manos
- Aplicar mucha presión en la pantalla del móvil
- Toaliitas desmaquillantes
- Limpiacristales
- Rociar un líquido directamente en el dispositivo





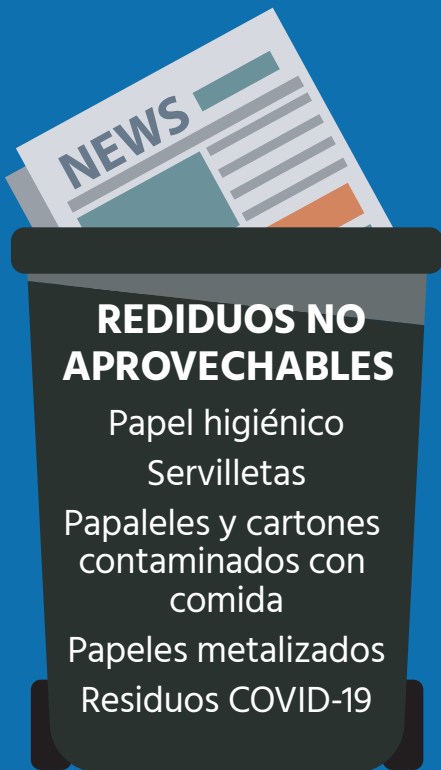
# CLASIFICACIÓN DE RESIDUOS SÓLIDOS



#ASWEsLugarSeguro



# MANEJO DE RESIDUOS COVID-19





# AL REGRESAR A CASA



#ASWEsLugarSeguro



- **Ten un solo par de zapatos** para salir a la calle.
  - **Quítate los zapatos** en la entrada.
  - **Lava las suelas** con agua y jabón.
- 



- Quítate la ropa exterior y métela en una bolsa. Deja el bolso, maleta, llaves, etc, **en una caja en la entrada**.
  - **No sacudas las prendas de ropa antes de lavar**, para evitar la dispersión del virus en el aire.
- 



- **Dúchate después de cada salida** con abundante jabón y agua.
  - Si no puedes ducharte, **lávate bien todas las zonas expuestas (manos y cara)**.
- 



- Usa un paño limpio con antibacterial o agua y jabón para **desinfectar**: llaves, teléfonos y otros objetos que debes llevar contigo.
  - **Descontamina los paquetes con paños desechables** o agua y jabón antes de guardarlos.
- 



- **Lava las patas de tu mascota** con agua y jabón.
  - **Evita el contacto con animales** con los que no estés familiarizados.
  - **Lávate las manos** con agua y jabón tras estar en contacto con tu mascota.
-